

Regione Umbria

Assessorato all'energia, all'ambiente, all'adattamento e mitigazione dei cambiamenti climatici, alle politiche del paesaggio e alla programmazione urbanistica

ANDAMENTO DISCARICHE gennaio-settembre 2024

Dati trimestrali Osservatorio rifiuti a cura di ARPA Umbria (aggiornamento 28 novembre 2024)

ANDAMENTO %RD 1-3 TRIMESTRE 2024

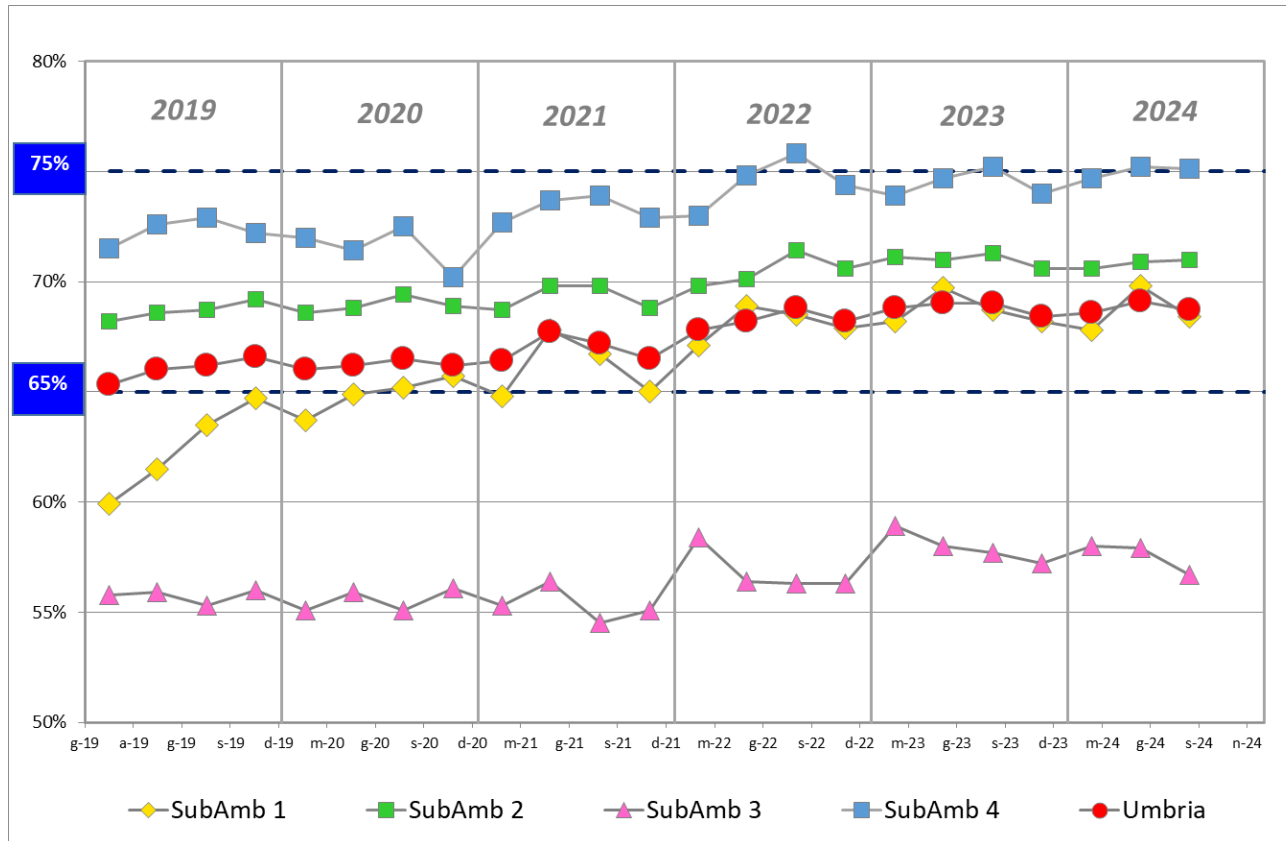
	1 Tri	2 Tri	3 Tri	GEN-SET 2024	Anno 2023
Umbria	68,6%	69,1%	68,7%	68,8%	68,8%
Sub-A1	67,8%	69,8%	68,4%	68,7%	68,7%
Sub-A2	70,6%	70,9%	71,0%	70,8%	71,0%
Sub-A3	58,0%	57,9%	56,7%	57,5%	57,9%
Sub-A4	74,7%	75,2%	75,1%	75,0%	74,5%

	1 Tri	2 Tri	3 Tri	GEN-SET 2024	Anno 2023
Città di Castello	69,0%	71,4%	70,4%	70,3%	71,0%
Gualdo Tadino	65,2%	67,5%	66,1%	66,3%	64,7%
Gubbio	68,3%	69,2%	68,9%	68,8%	68,0%
San Giustino	74,6%	80,3%	78,3%	77,9%	77,6%
Umbertide	70,5%	71,6%	68,6%	70,2%	69,5%

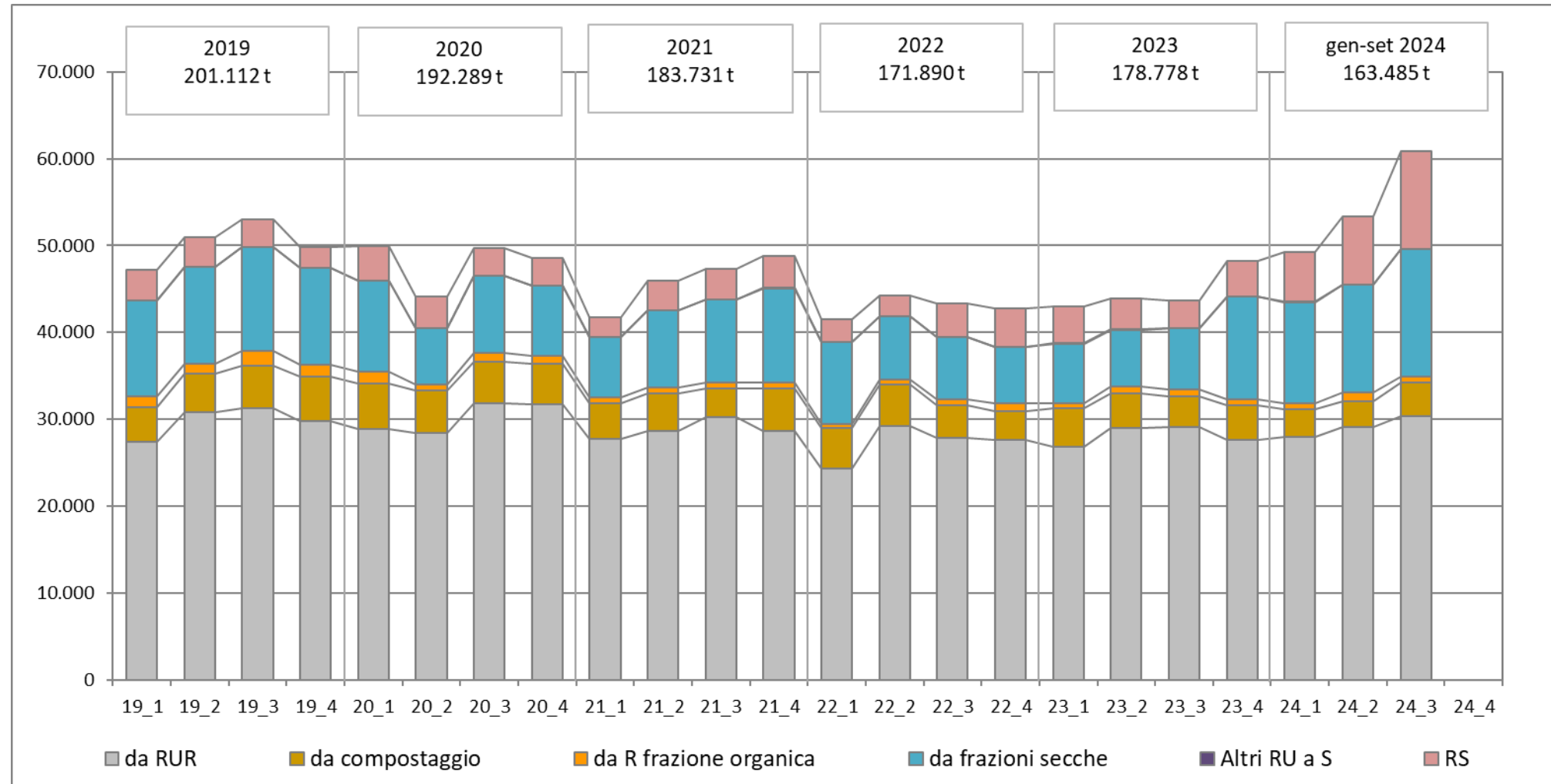
	1 Tri	2 Tri	3 Tri	GEN-SET 2024	Anno 2023
Assisi	73,2%	72,1%	71,5%	72,2%	72,1%
Bastia Umbra	72,6%	74,4%	74,1%	73,7%	74,5%
Castiglione del L.	74,0%	73,8%	73,8%	73,8%	74,4%
Corciano	65,2%	66,0%	65,8%	65,7%	68,6%
Magione	71,6%	72,6%	72,6%	72,3%	71,7%
Marsciano	66,9%	68,2%	67,5%	67,6%	68,8%
Perugia	71,3%	71,3%	71,9%	71,5%	71,3%
Todi	76,3%	76,0%	77,5%	76,6%	76,2%

	1 Tri	2 Tri	3 Tri	GEN-SET 2024	Anno 2023
Foligno	61,3%	61,6%	60,1%	61,0%	61,3%
Spoletto	60,7%	61,8%	62,3%	61,6%	63,5%

	1 Tri	2 Tri	3 Tri	GEN-SET 2024	Anno 2023
Amelia	74,5%	75,5%	74,7%	75,0%	73,0%
Narni	75,5%	77,1%	77,2%	76,6%	76,0%
Orvieto	66,8%	66,8%	67,5%	67,1%	68,1%
Terni	76,5%	77,5%	77,7%	77,1%	76,2%



ANDAMENTO CONFERIMENTI IN DISCARICA



CONFERIMENTI DA ALTRE REGIONI

BELLADANZA

Regione conferitore	TRI_1	TRI_2	TRI_3	Totale (t)	%
Umbria	16.988	19.713	20.870	57.572	79%
Abruzzo	340	311	344	995	1%
Campania	1.201	1.835	1.955	4.991	7%
Emilia Romagna	286	254	2.147	2.687	4%
Lazio	301	338	-	639	1%
Lombardia	-	24	268	292	0%
Marche	731	1.331	1.627	3.690	5%
Puglia	72	554	538	1.164	2%
Toscana	213	271	537	1.021	1%
Tot Altre regioni	3.144	4.918	7.417	15.479	21%
Totale complessivo	20.132	24.631	28.288	73.051	
% Tot Altre regioni vs Tot complessivo	16%	20%	26%	21%	

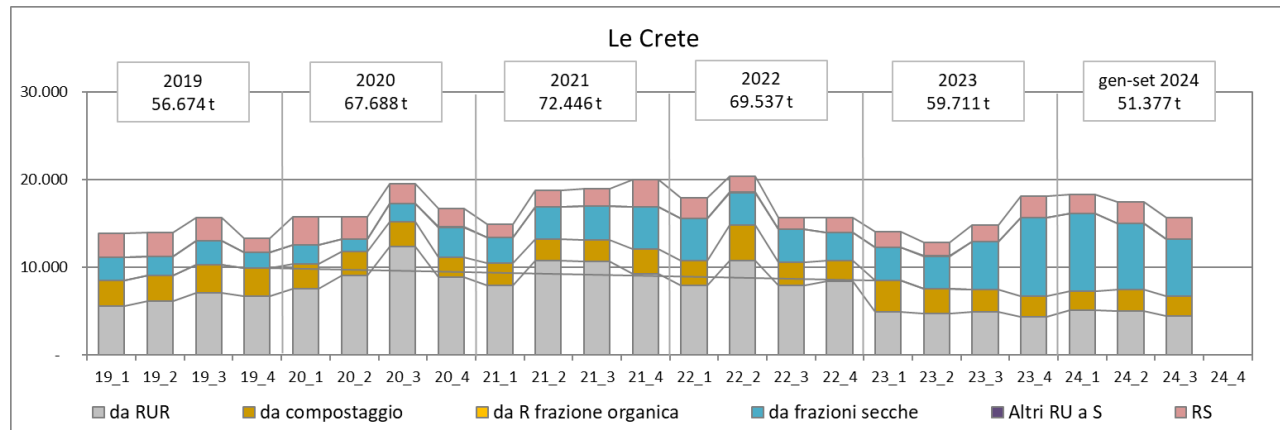
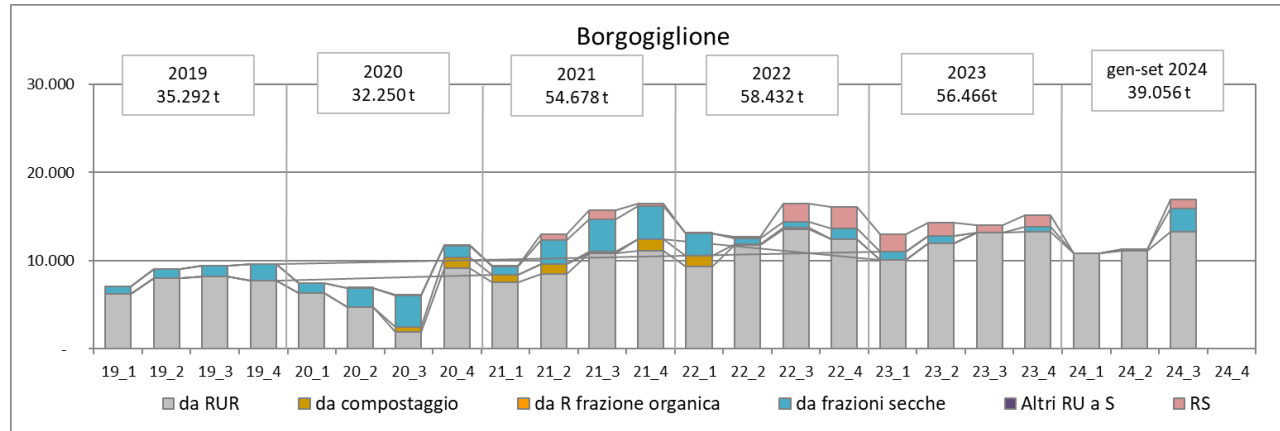
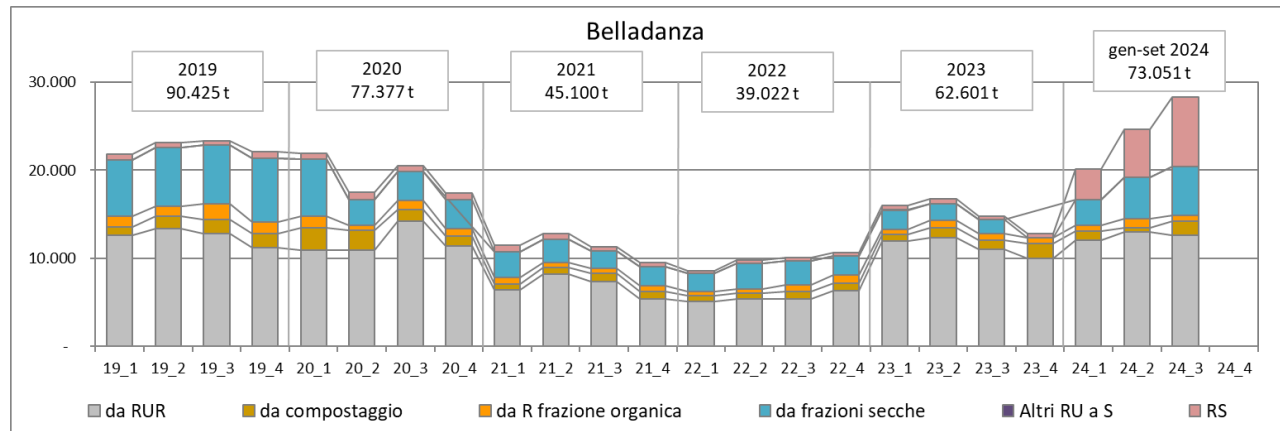
LE CRETE

Regione conferitore	TRI_1	TRI_2	TRI_3	Totale (t)
Umbria	13.734	12.516	11.379	37.629
Lazio	2.831	2.724	2.796	8.350
Marche	1.096	1.473	658	3.227
Toscana	626	759	786	2.171
Tot Altre regioni	4.552	4.956	4.240	13.748
Totale complessivo	18.286	17.472	15.619	51.377
% Tot Altre regioni vs Tot complessivo	25%	28%	27%	27%

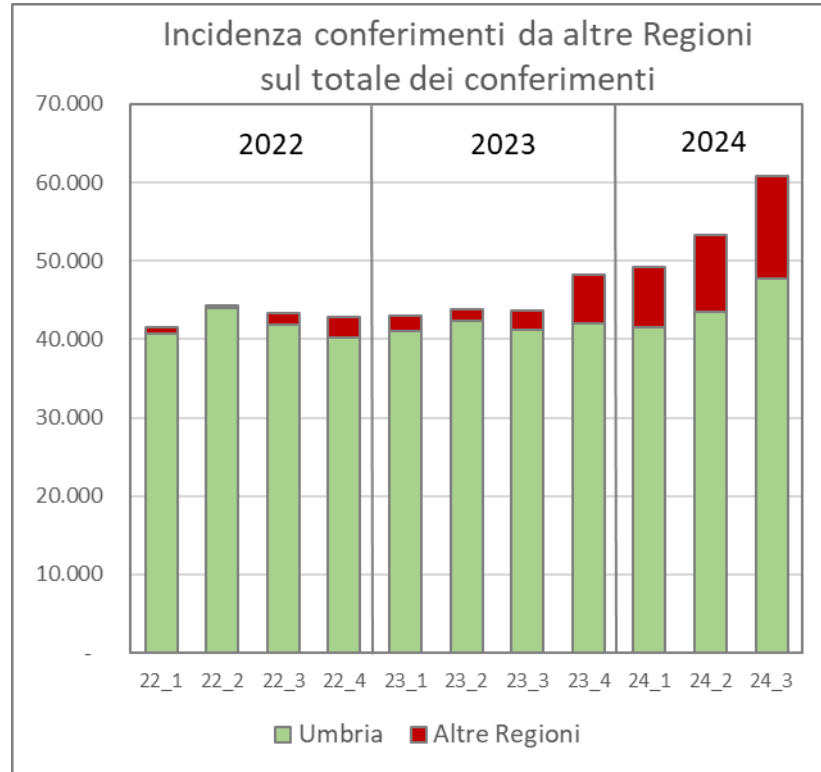
BORGOGIGLIONE

	TRI_1	TRI_2	TRI_3	Totale (t)
Umbria	10.803	11.192	15.450	37.445
Toscana	-	79	1.532	1.611
Totale complessivo	10.803	11.271	16.982	39.056
% Tot Altre regioni vs Tot complessivo	0%	1%	9%	4%

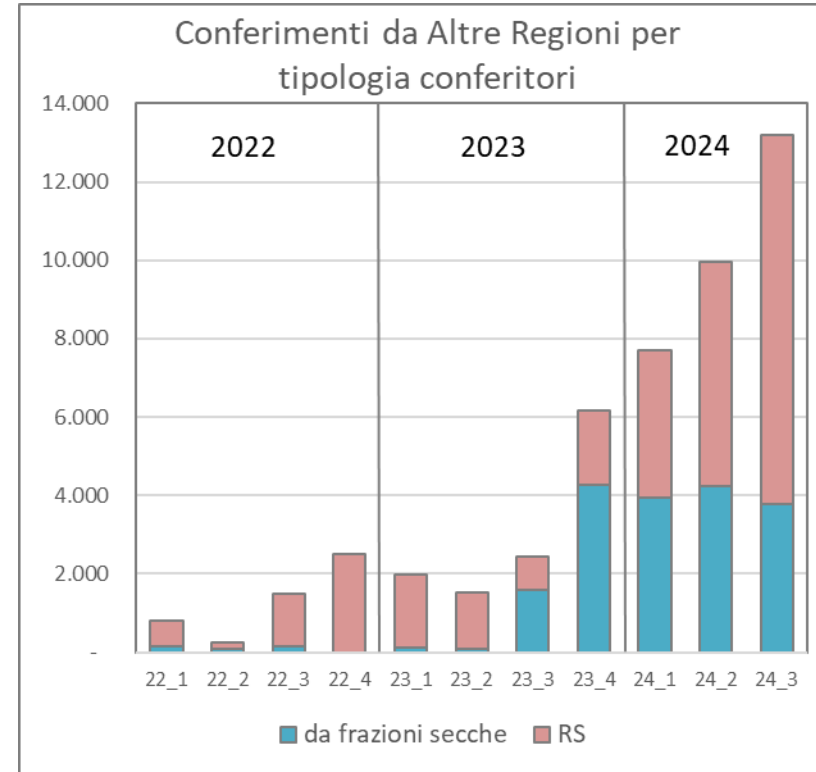
ANDAMENTO CONFERIMENTI IN DISCARICA



CONFERIMENTI DA ALTRE REGIONI andamento

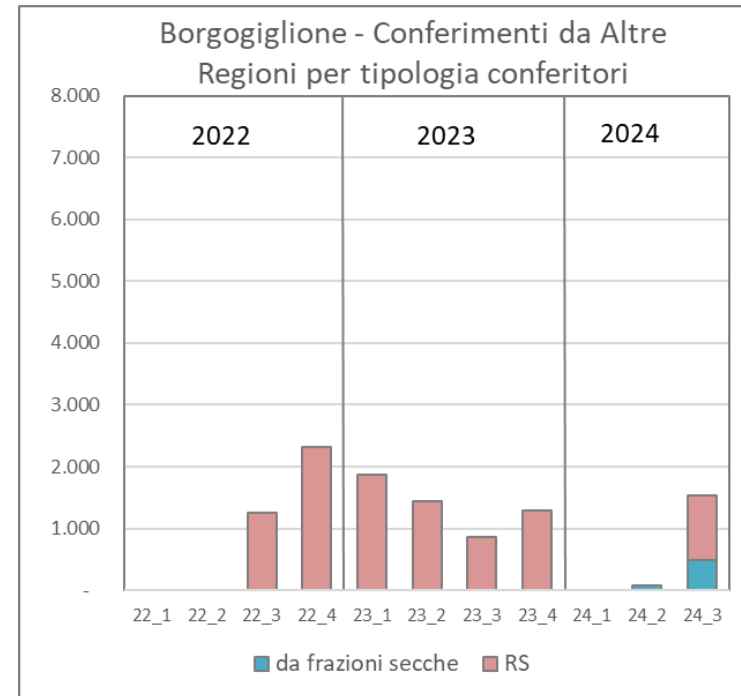
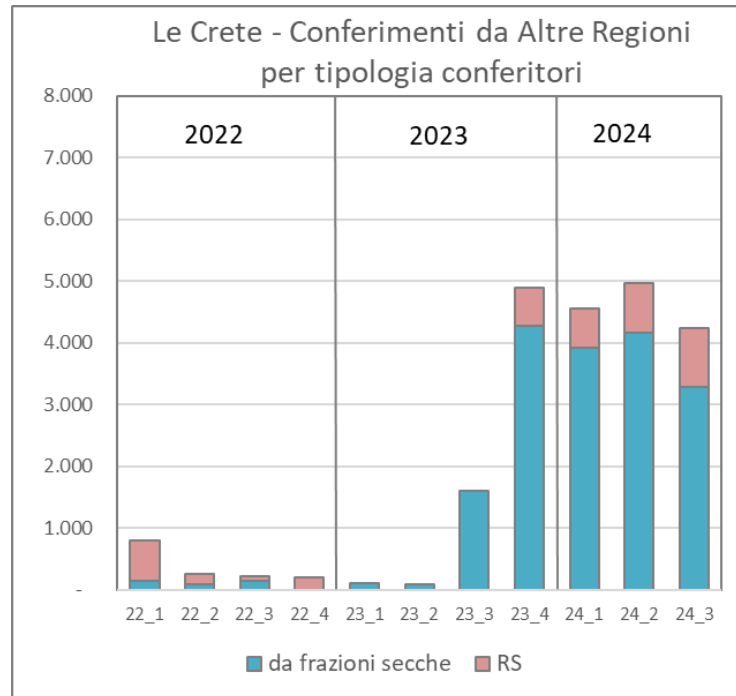
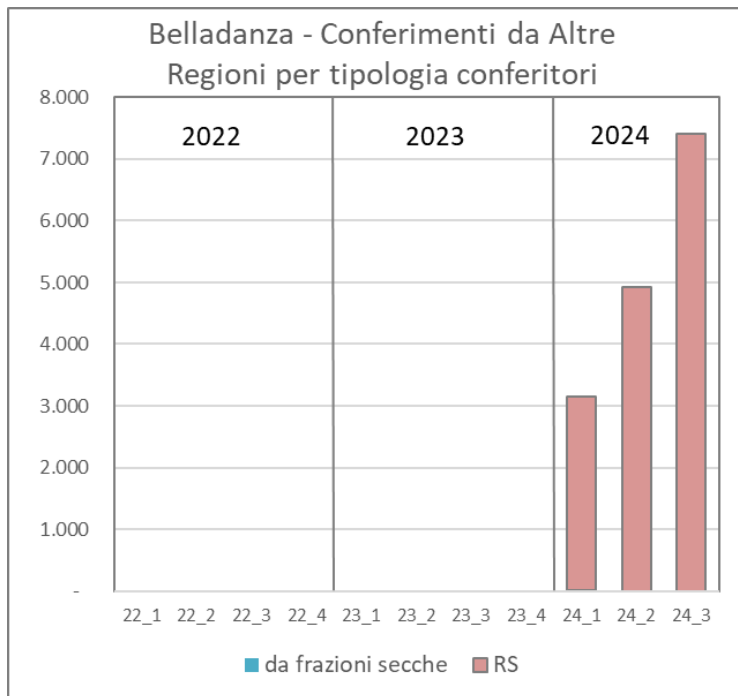


Periodo	2022	2023	1-3 trimestre 2024
Conf. Totali	171.890	178.778	163.485
Da Umbria	166.858	166.639	132.646
Da Altre Regioni	5.032	12.139	30.839
Incidenza da Altre Regione	3%	7%	19%



Periodo	2022	2023	1-3 trimestre 2024
Da Altre Regioni Totali	5.032	12.139	30.839
da frazioni secche	389	6.075	11.945
RS	4.643	6.064	18.894

CONFERIMENTI DA ALTRE REGIONI andamento



Belladanza	2022	2023	1-3 trimestre 2024
Conf. Totali	39.022	62.601	73.051
Da Umbria	39.022	62.601	57.572
Da Altre Regioni	-	-	15.479
Incidenza da Altre Regione	0%	0%	21%

Le Crete	2022	2023	1-3 trimestre 2024
Conf. Totali	69.537	59.711	51.377
Da Umbria	68.084	53.018	37.629
Da Altre Regioni	1.453	6.694	13.748
Incidenza da Altre Regione	2%	11%	27%

Borgogligione	2022	2023	1-3 trimestre 2024
Conf. Totali	58.432	56.466	39.056
Da Umbria	54.853	51.021	37.445
Da Altre Regioni	3.579	5.445	1.611
Incidenza da Altre Regione	6%	10%	4%

IMPIANTI TMB – RIFIUTI GESTITI 1 SEMESTRE 2024

D9

Belladanza	1 TRI	2 TRI	1 SEM 2024
TOTALE	5.845	6.425	12.270
SUB 1	5.030	5.247	10.277
SUB 3	815	1.178	1.993

Ponte Rio	1 TRI	2 TRI	1 SEM 2024
TOTALE	13.075	13.997	27.072
SUB 1	5	-	5
SUB 2	13.070	13.997	27.068

Casone	1 TRI	2 TRI	1 SEM 2024
TOTALE	7.653	8.029	15.682
SUB 3	7.653	8.029	15.682

Le Crete	1 TRI	2 TRI	1 SEM 2024
TOTALE	1.473	1.596	3.069
SUB 4	1.473	1.596	3.069

Maratta	1 TRI	2 TRI	1 SEM 2024
TOTALE	4.108	4.125	8.233
SUB 4	4.108	4.125	8.233

D8 UMBRIA

Belladanza	1 TRI	2 TRI	1 SEM 2024
Ingressi	2.096	1.740	3.836
sottovaglio Belladanza	1.778	1.452	3.933
scarti comp. Belladanza	318	288	606

Pietramelina	1 TRI	2 TRI	1 SEM 2024
Ingressi	6.031	6.458	12.488
sottovaglio Ponte Rio	6.031	6.458	12.488

Casone	1 TRI	2 TRI	1 SEM 2024
Ingressi	3.139	3.364	6.502
sottovaglio Casone	3.139	3.364	6.502

Le Crete	1 TRI	2 TRI	1 SEM 2024
Ingressi	2.662	2.603	5.265
sottovaglio Le Crete	699	763	1.462
sottovaglio Maratta	1.963	1.840	3.803

IMPIANTI COMPOSTAGGIO – ANDAMENTO % SCARTI

