



Istituto Istruzione Superiore Scientifico e Tecnico di Orvieto

Concorso:

I FUTURI GEOMETRI PROGETTANO L'ACCESSIBILITA'

Progetto di riqualificazione e verifica dell'accessibilità nell'area ex ITG di Orvieto (TR)

class 3CAT  
Altomare Andrea  
Annesi Luca  
Balestro Giacomo  
Boccio Bucci Francesco  
Brachino Davide  
Brucchi Tommaso  
Caciolla Elia  
Donatelli Michele  
Gobbino Lorenzo  
Halligan Sonny Carlo  
Zouzou Abed Elfatah

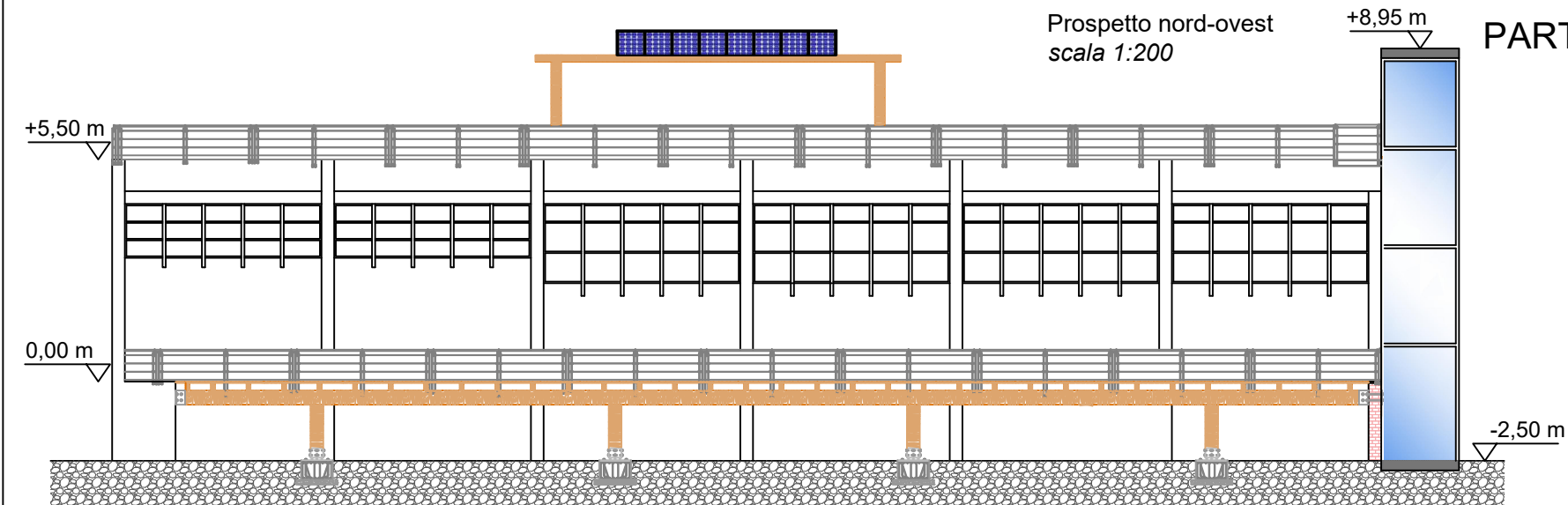
class 5CAT  
Cinfrignini Andrea  
Giulietti Gabriele  
Rotaru Vasile  
Stanciu Stefania  
Tataru Daniel  
Tavani Esteban  
Ulinici Gheorghe

DOCENTI

Prof. Ricci Federico (Tutor)  
Prof. Colella Carmine (Resp. PCTO 5CAT)  
Prof. Plano Valentina (Resp. PCTO 3CAT)  
Prof. Fabbretti Agnese  
Prof. Miraglia Emilio

A. S. 2020 - 21

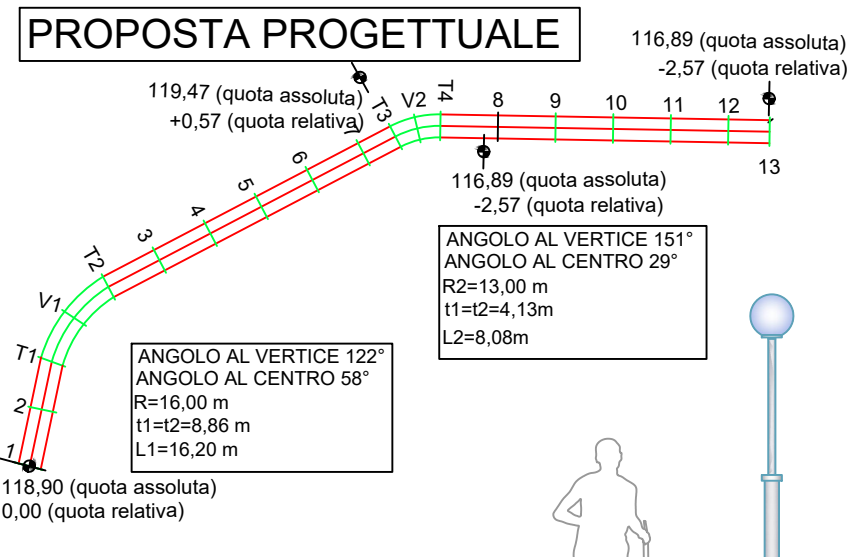
TAV  
2



VERDE DI PROGETTO

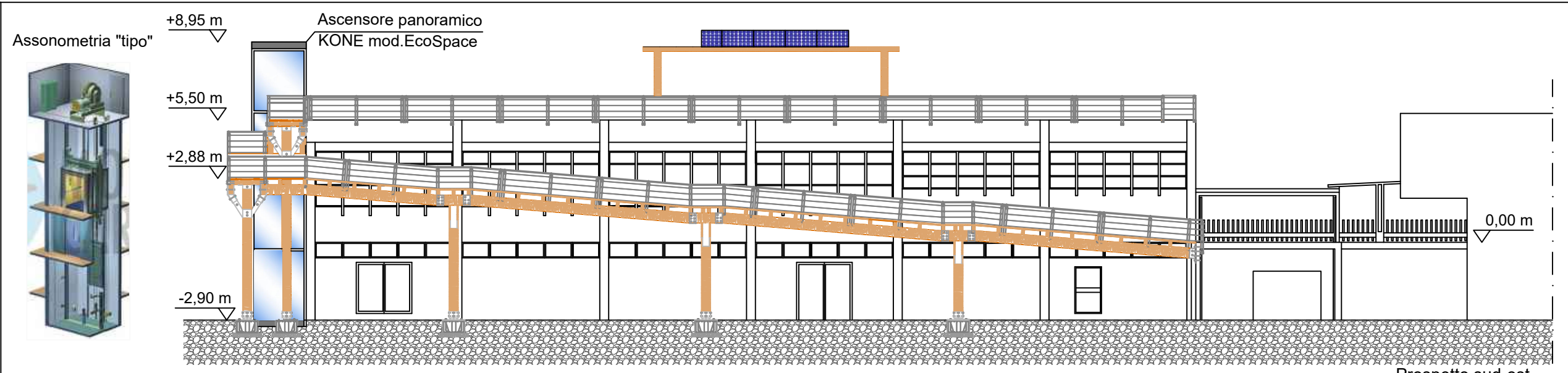
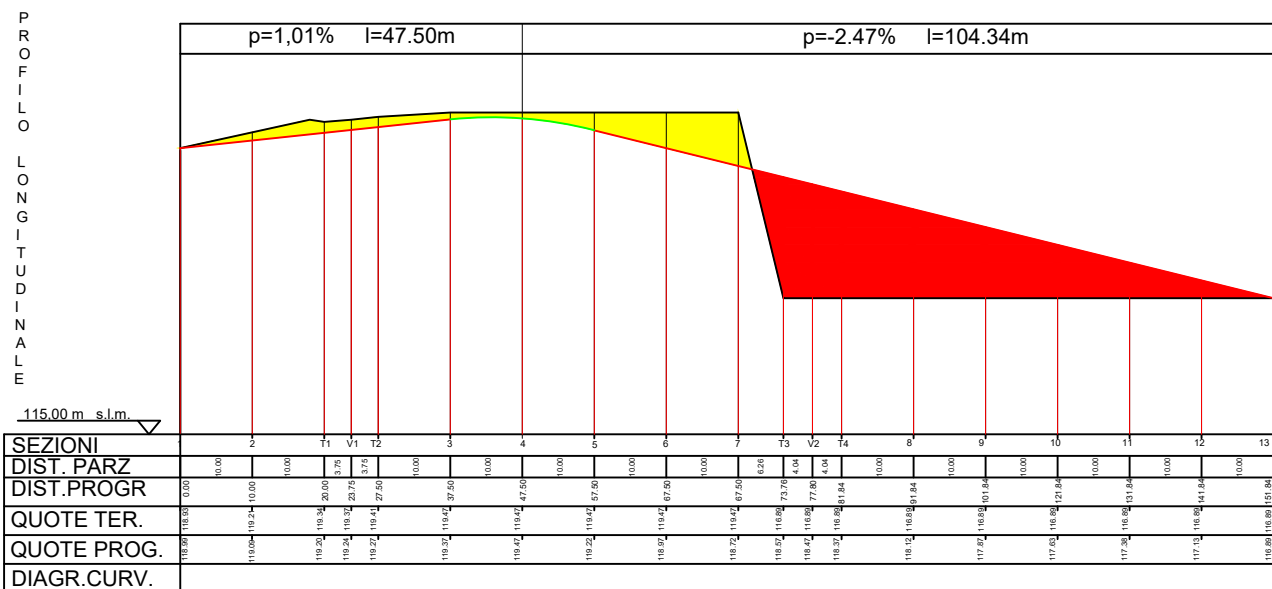


STATO  
DI  
FATTO

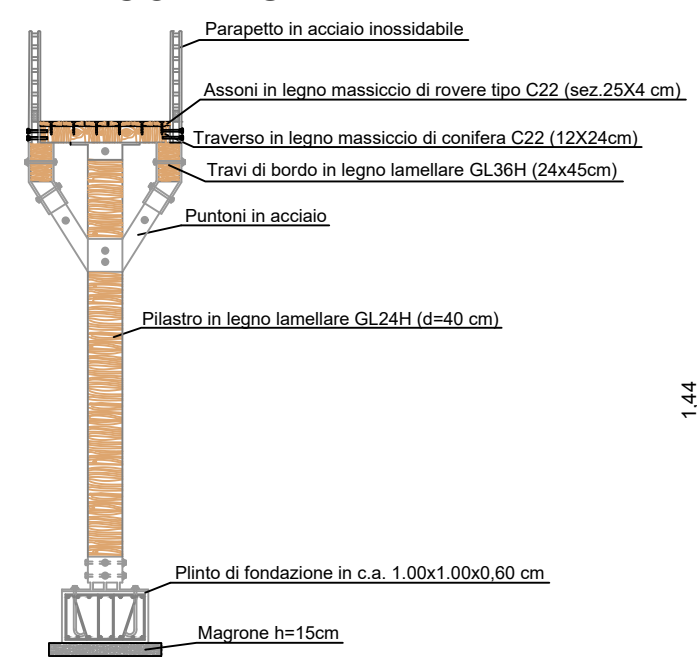


PLANIMETRIA SCALA 1:1000

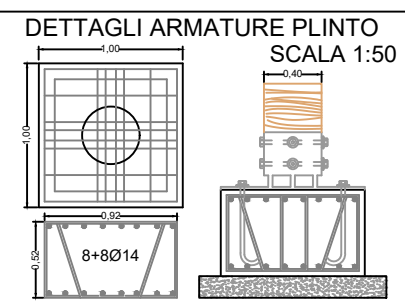
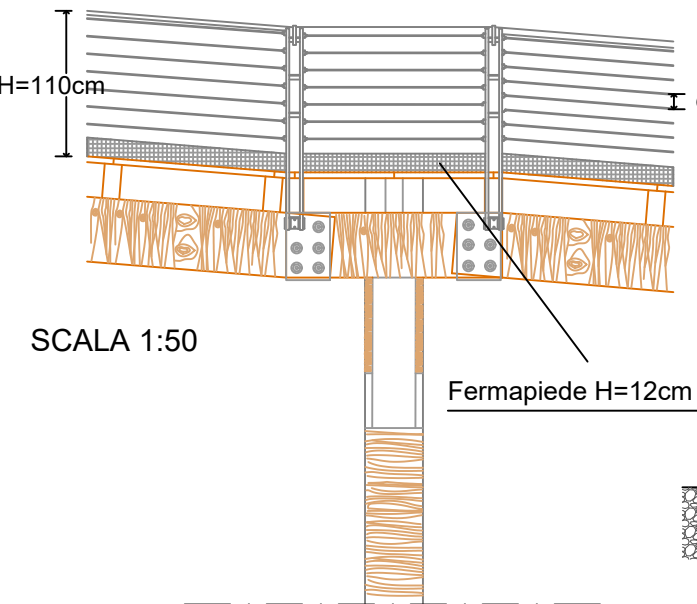
SEZIONE TIPO SCALA 1:100



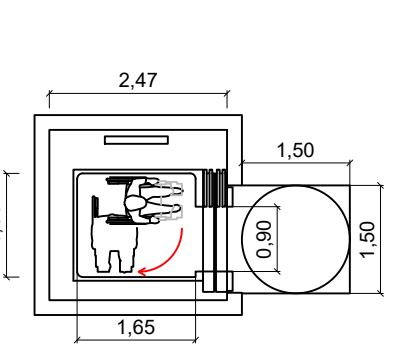
PARTICOLARI COSTRUTTIVI RAMPA



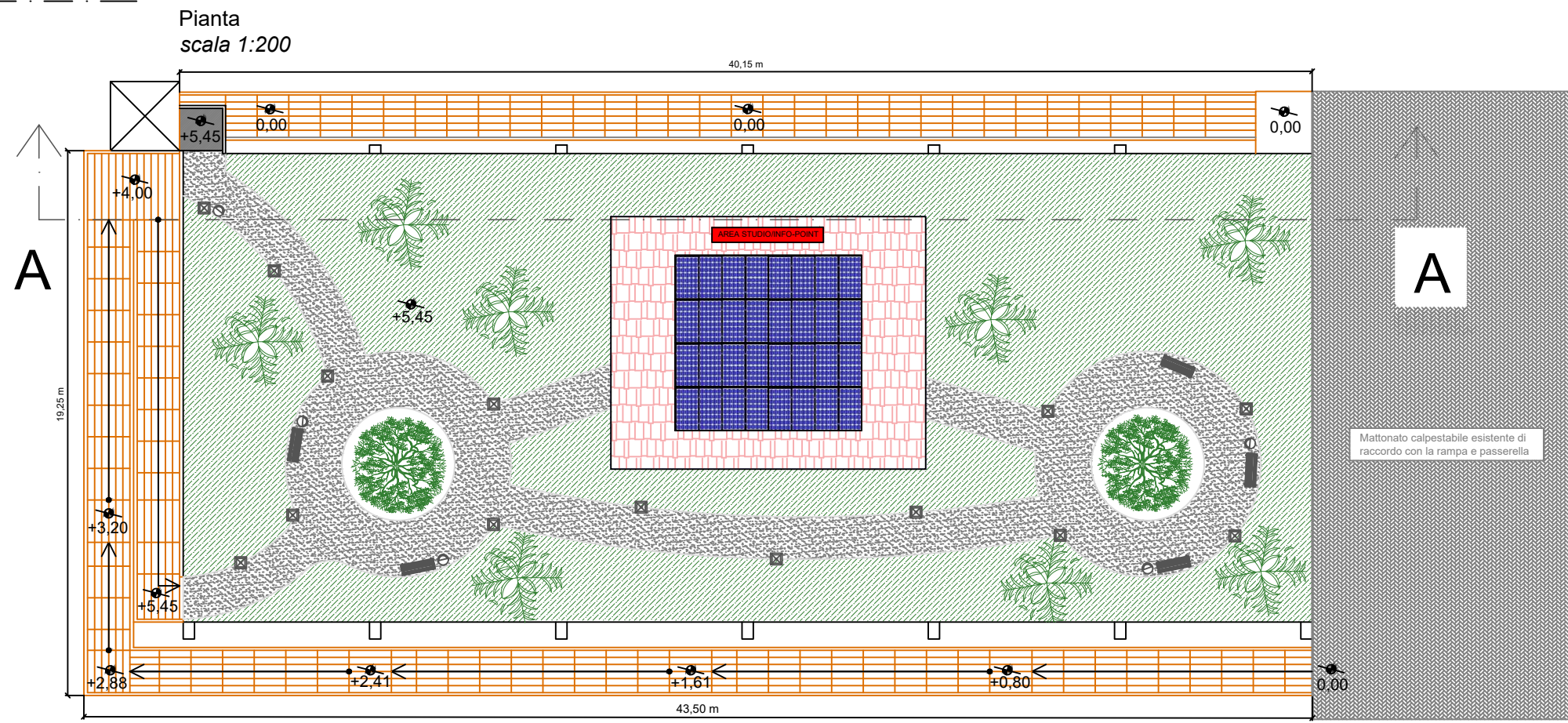
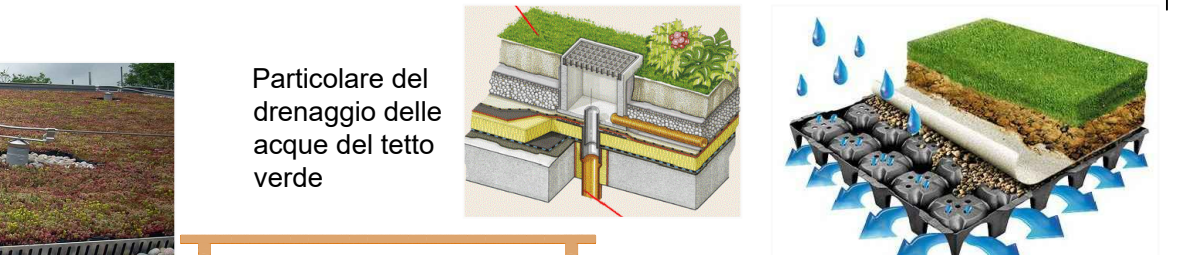
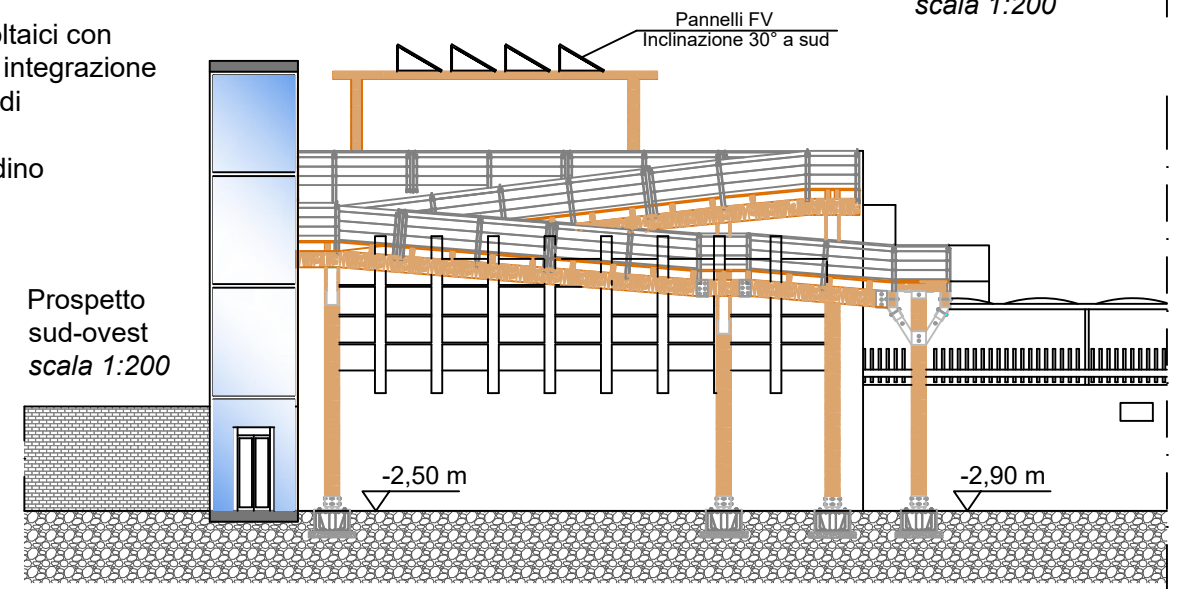
DETTAGLI CONNESSIONI



Moduli fotovoltaici con accumulo ad integrazione dell'impianto di illuminazione del tetto giardino



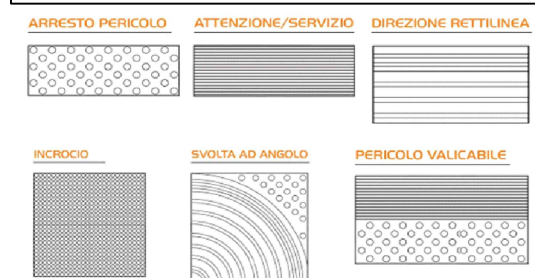
Spazio di manovra cabina ascensore



STUDIO DELLA PAVIMENTAZIONE



PAVIMENTAZIONE: graniglia naturale drenante. CRITERI DI SCELTA: il materiale utilizzato dovrà permettere il facile percorrimto a disabili in carrozzina e a persone con ridotte capacità motorie...



SISTEMA LOGES utilizza profili, rilievi, spessori, distanze, spazature, specificamente studiati per le specifiche modalità impiegate dalle persone non vedenti per muoversi in autonomia.