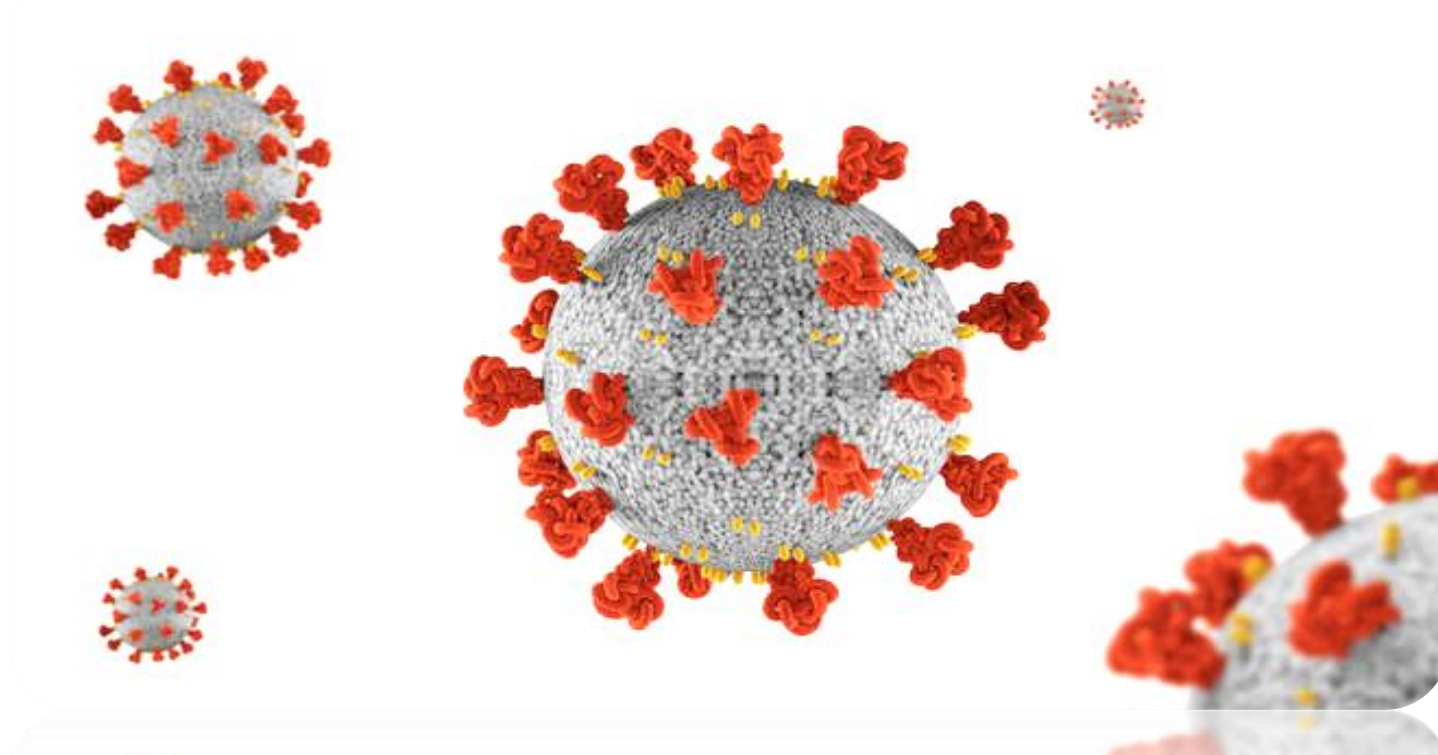
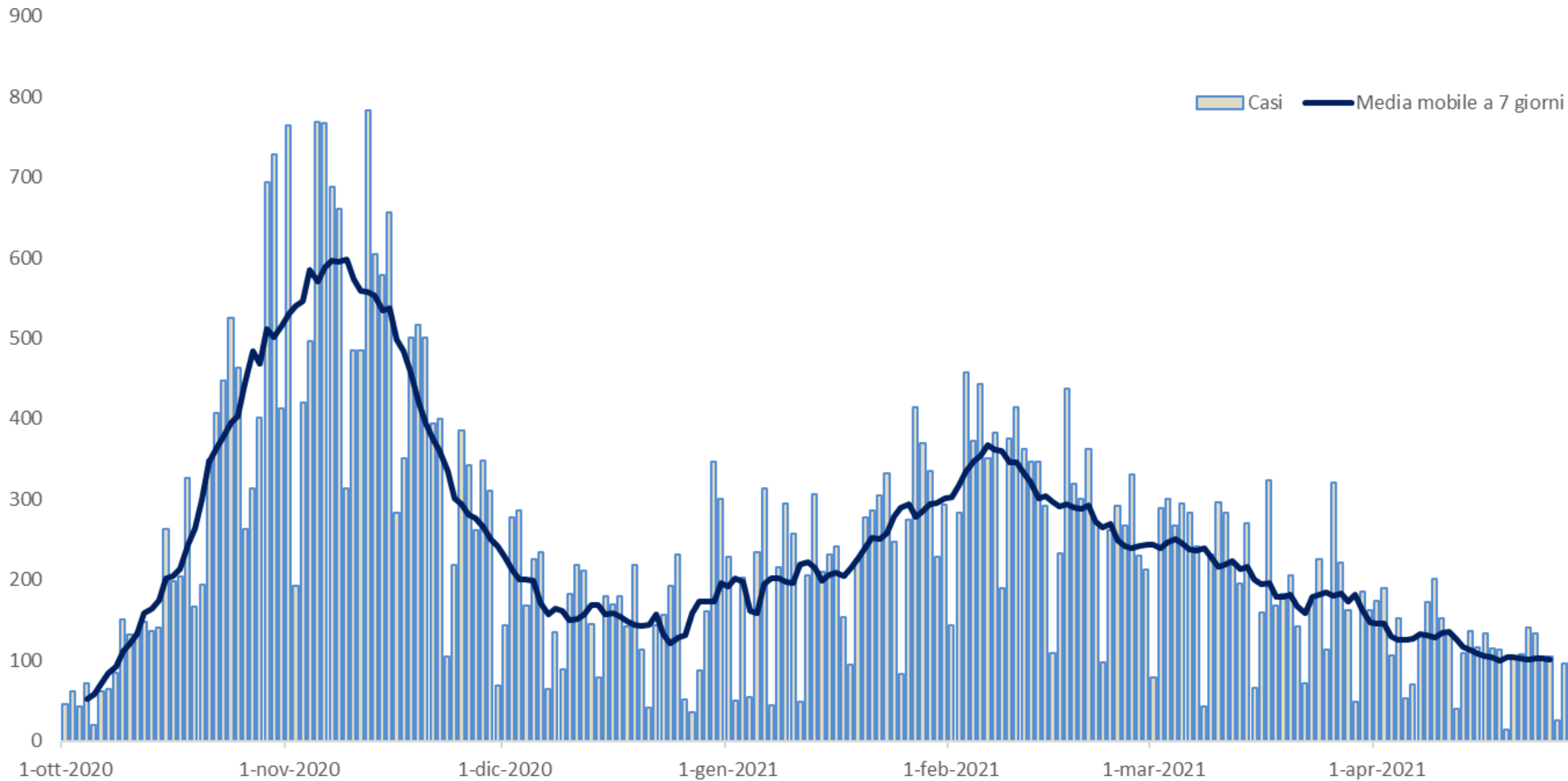


Analisi nucleo epidemiologico Sars- Cov 2 in Umbria

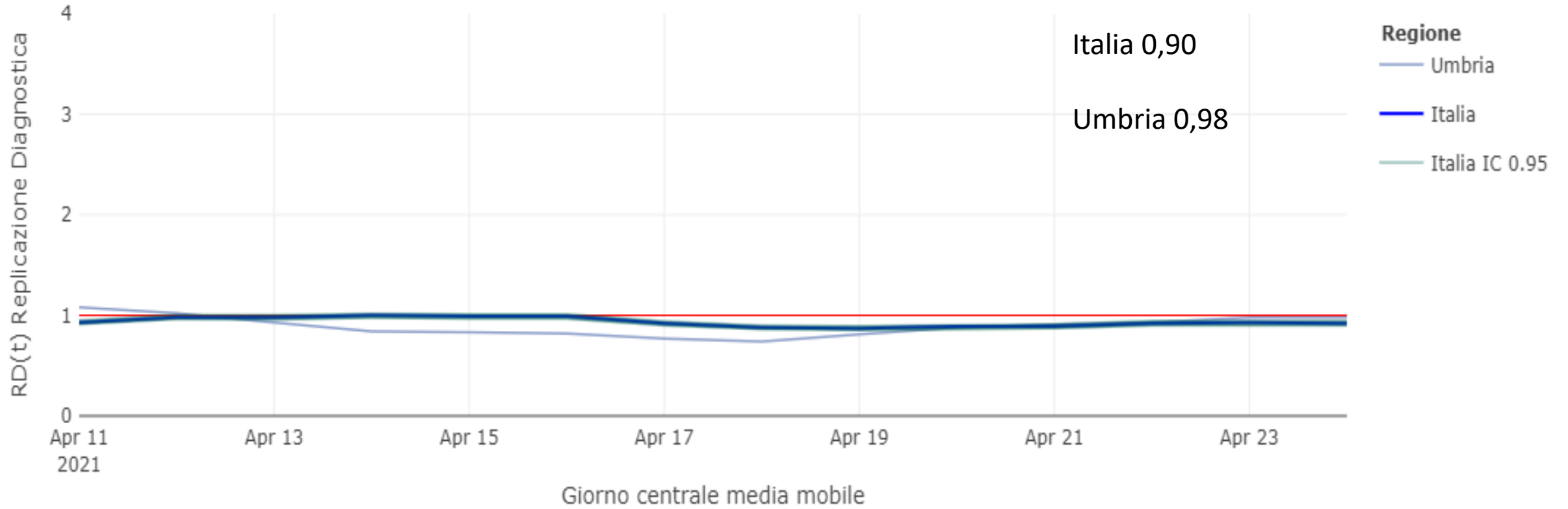


29 aprile 2021

Fonte dati integrata: DB COVID – Umbria Digitale



RD(t) Indice di Replicazione Diagnostica a lag 7 giorni (medie mobili a 7 giorni)



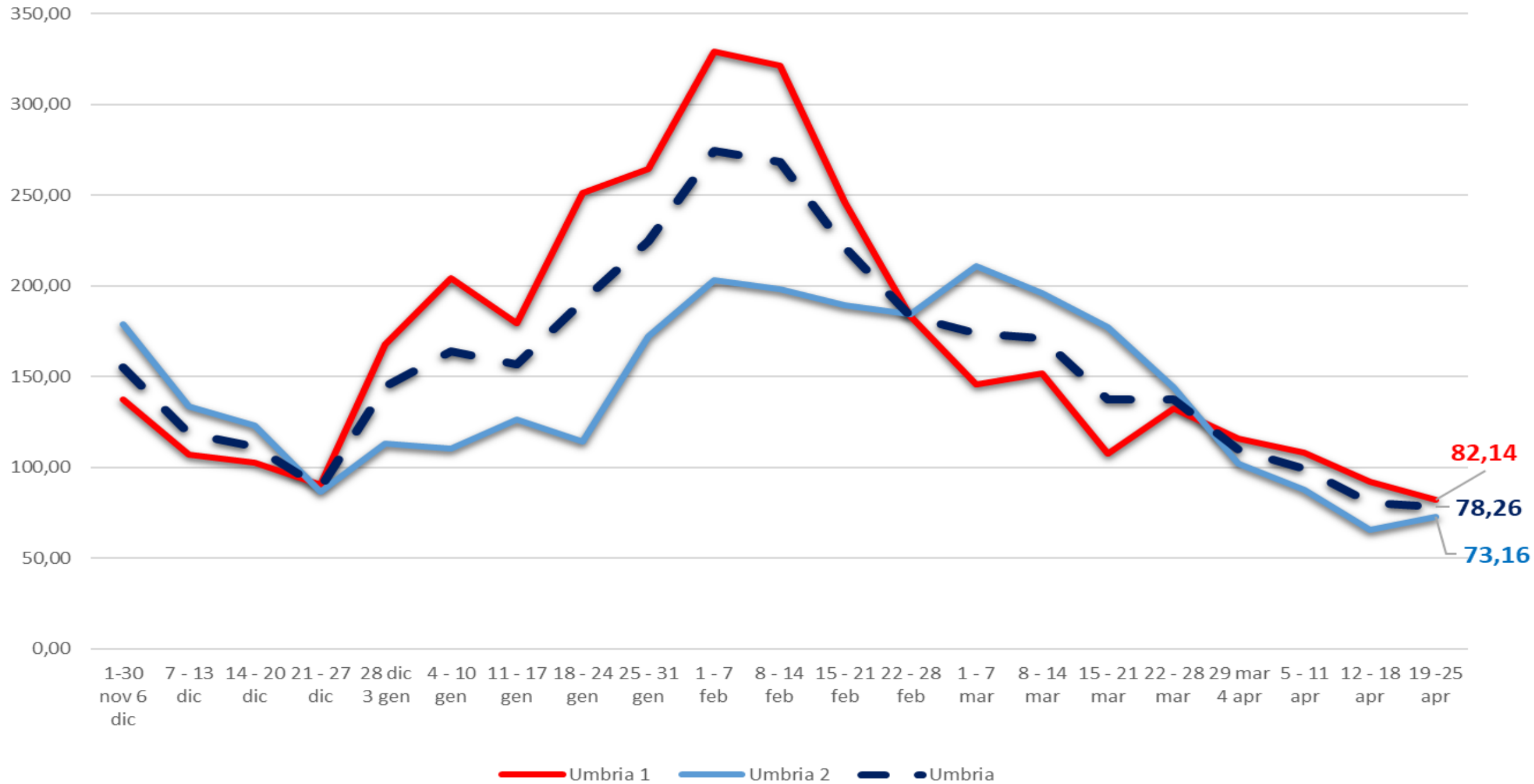
Tasso Incidenza Positivi MM 7 (100.000 ab)



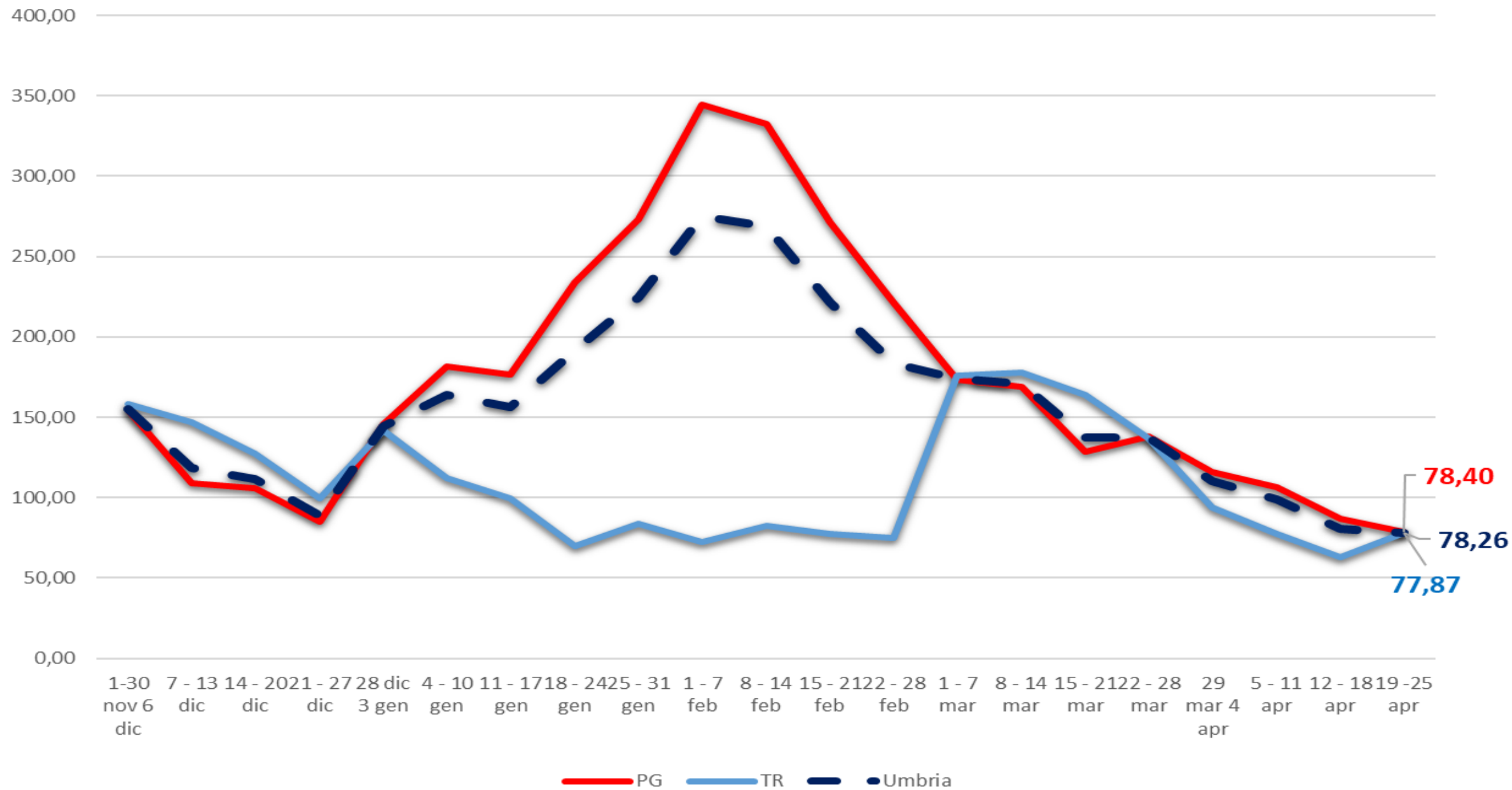
Andamento attualmente positivi



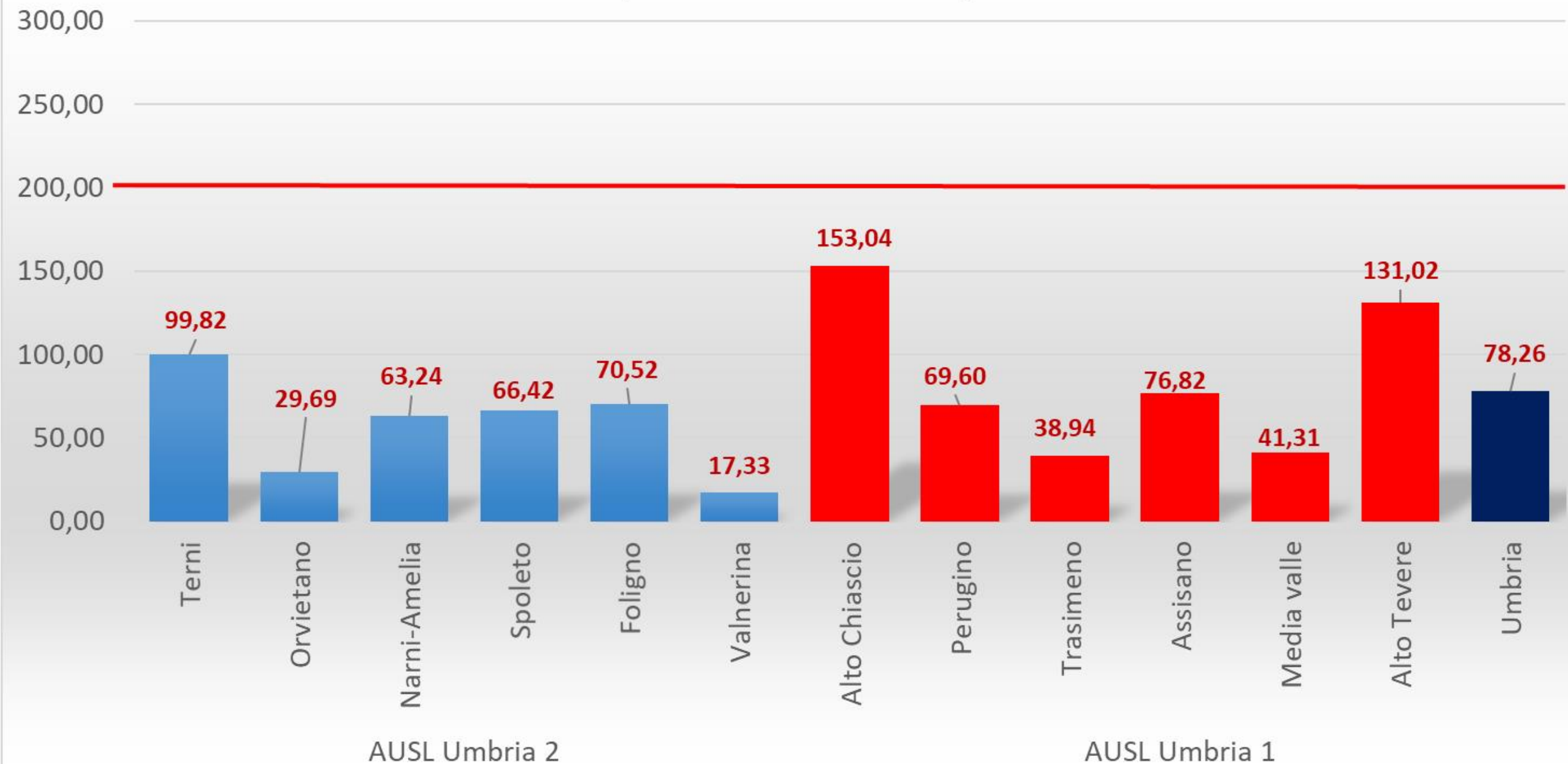
AUSL incidenza settimanale per 100.000 abitanti

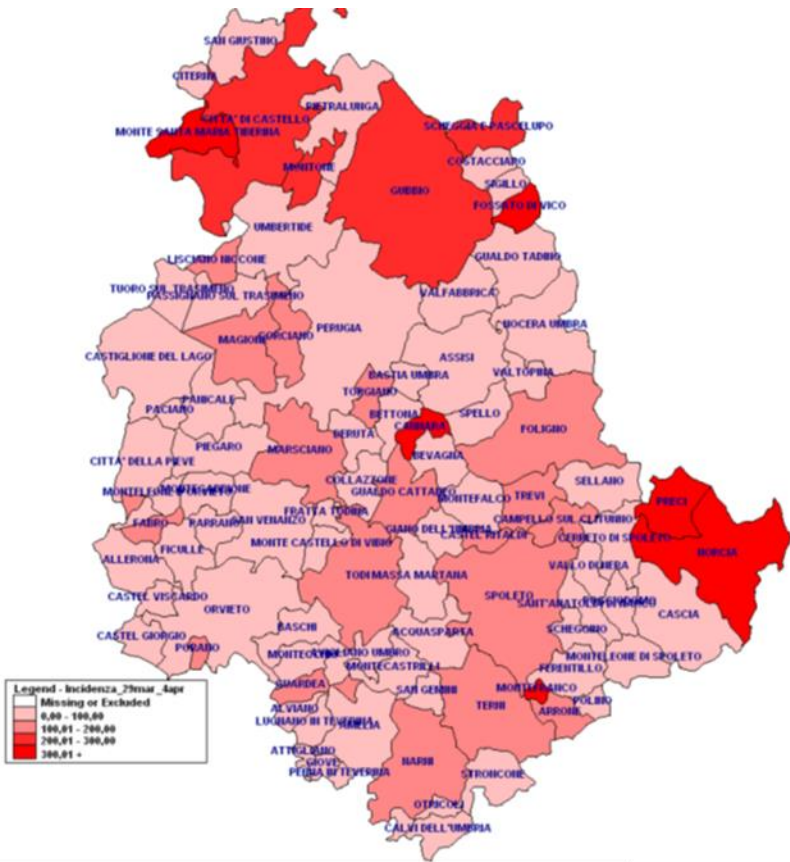


Province incidenza settimanale per 100.000 abitanti

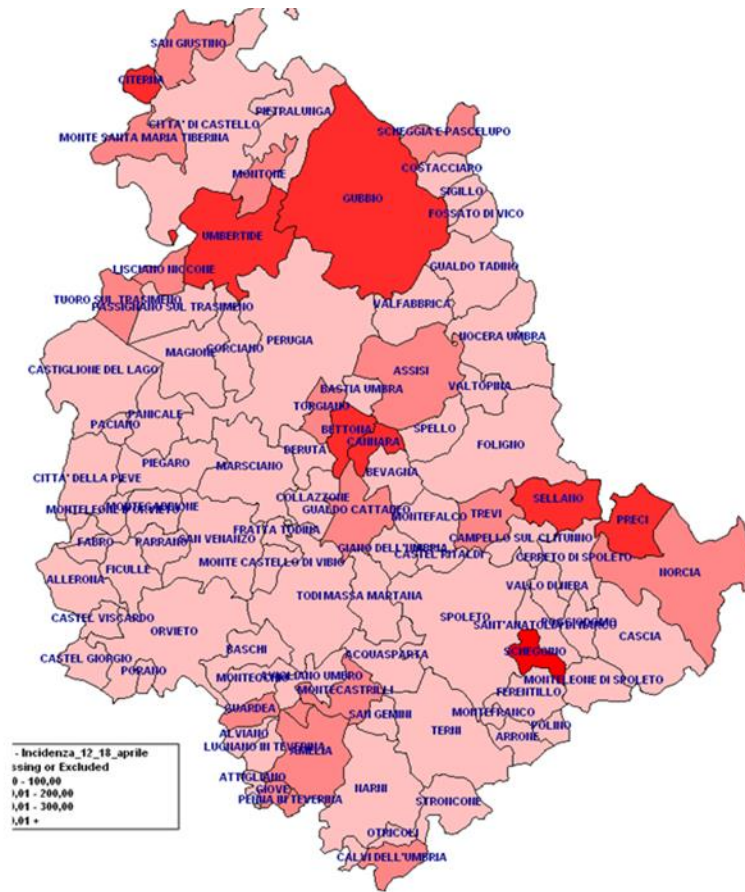


Incidenza settimanale per 100.000 abitanti per distretto sanitario

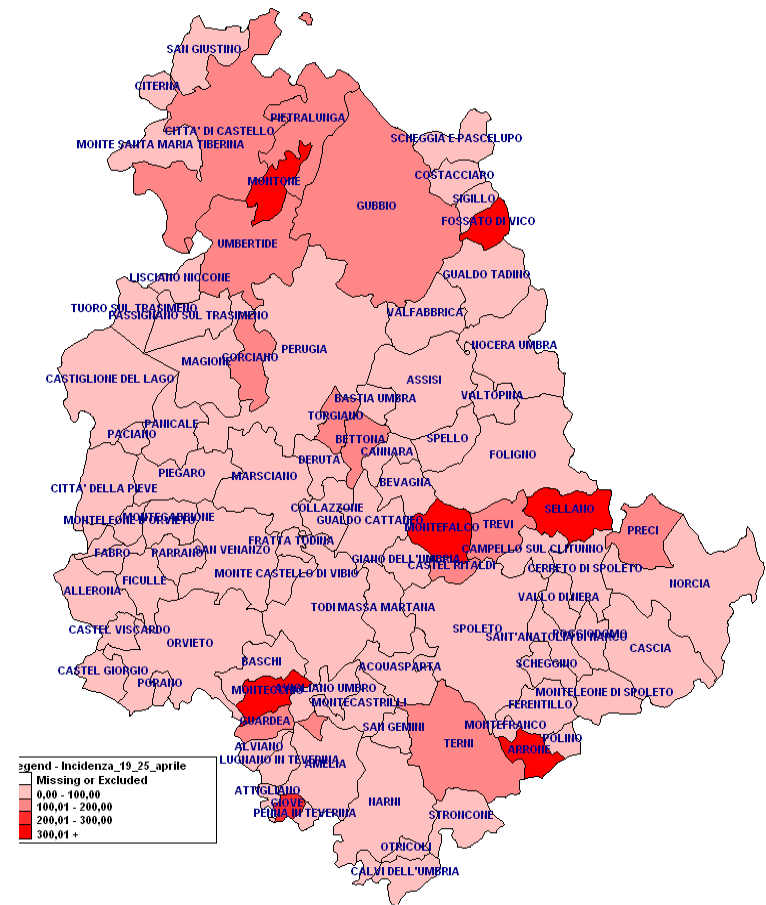




99,18



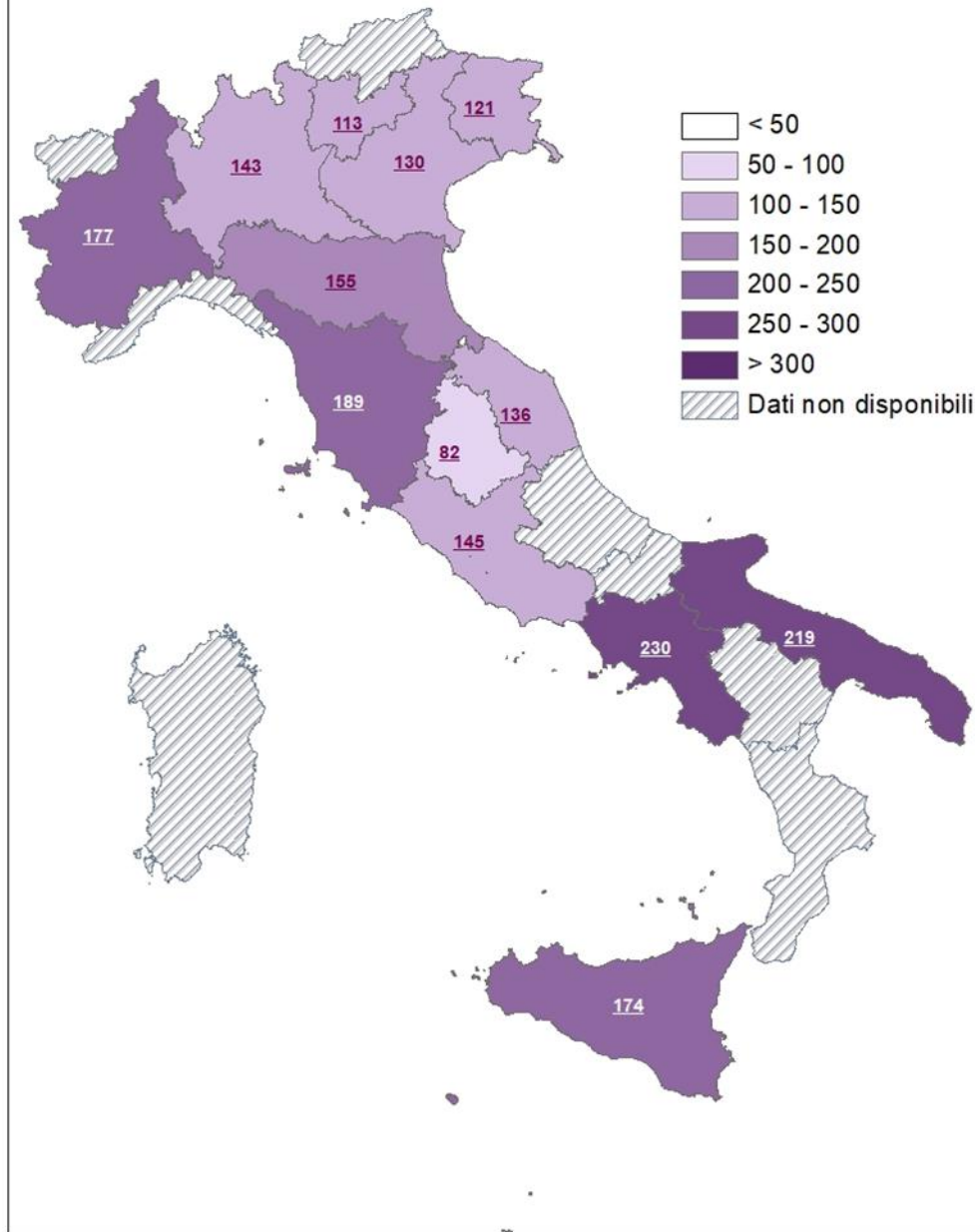
80,67



78,26



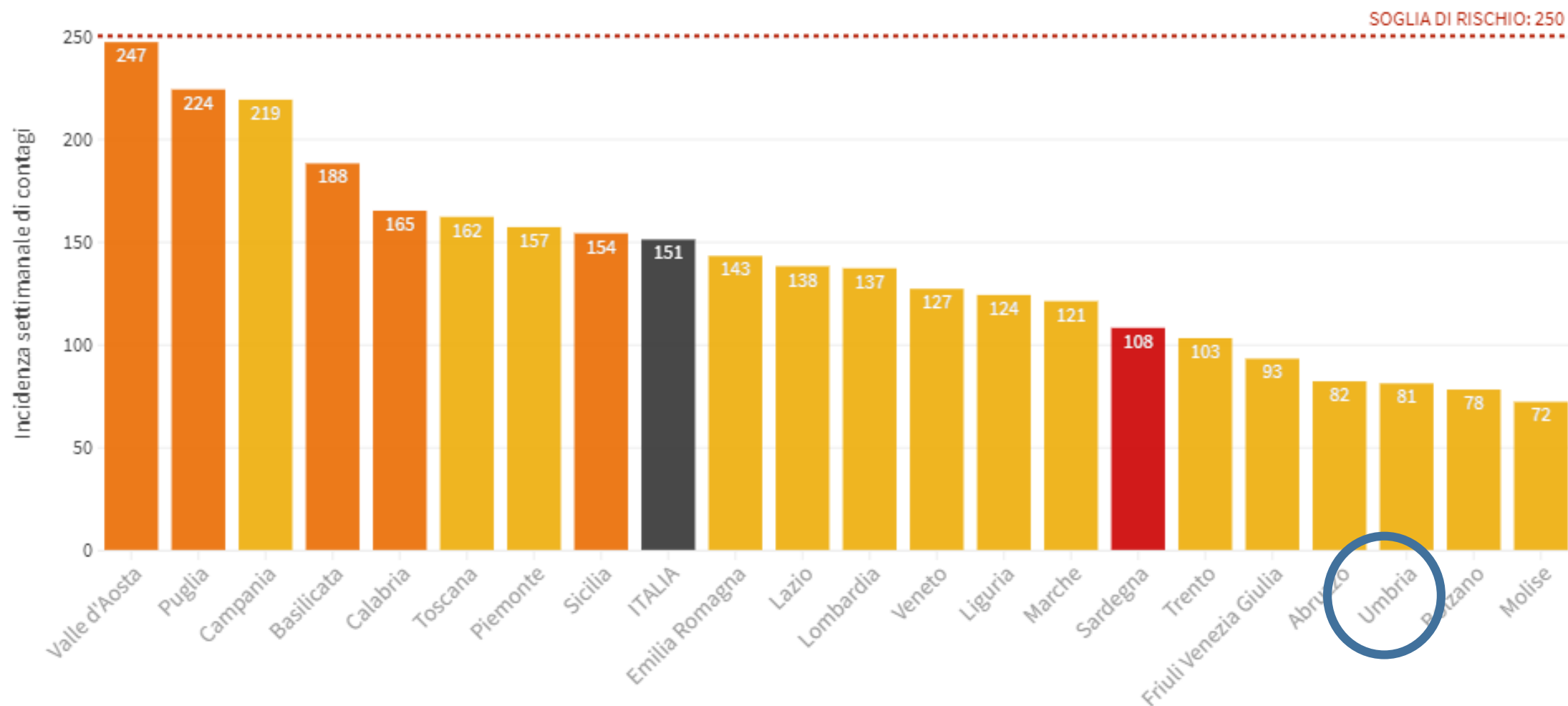
Tasso di incidenza settimanale COVID-19, standardizzato per età,
per 100.000 abitanti, nelle 12 regioni e nella P.A. di Trento
12 aprile - 18 aprile



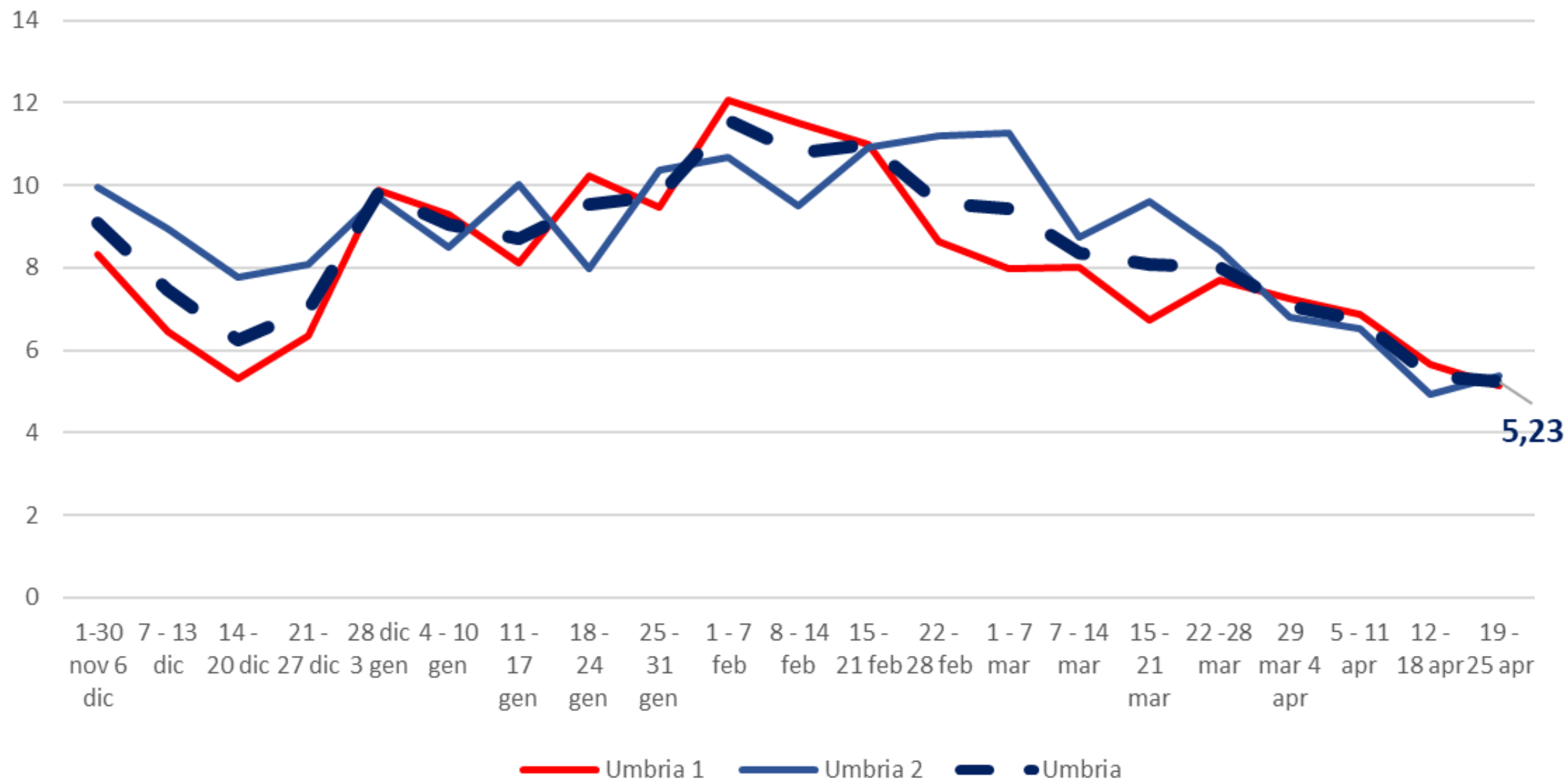
Nuovi casi settimanali per 100 mila abitanti

I colori rappresentano la divisione delle regioni per zone attualmente in vigore

Ultimo aggiornamento: 28 aprile 2021. Dati del ministero della Salute

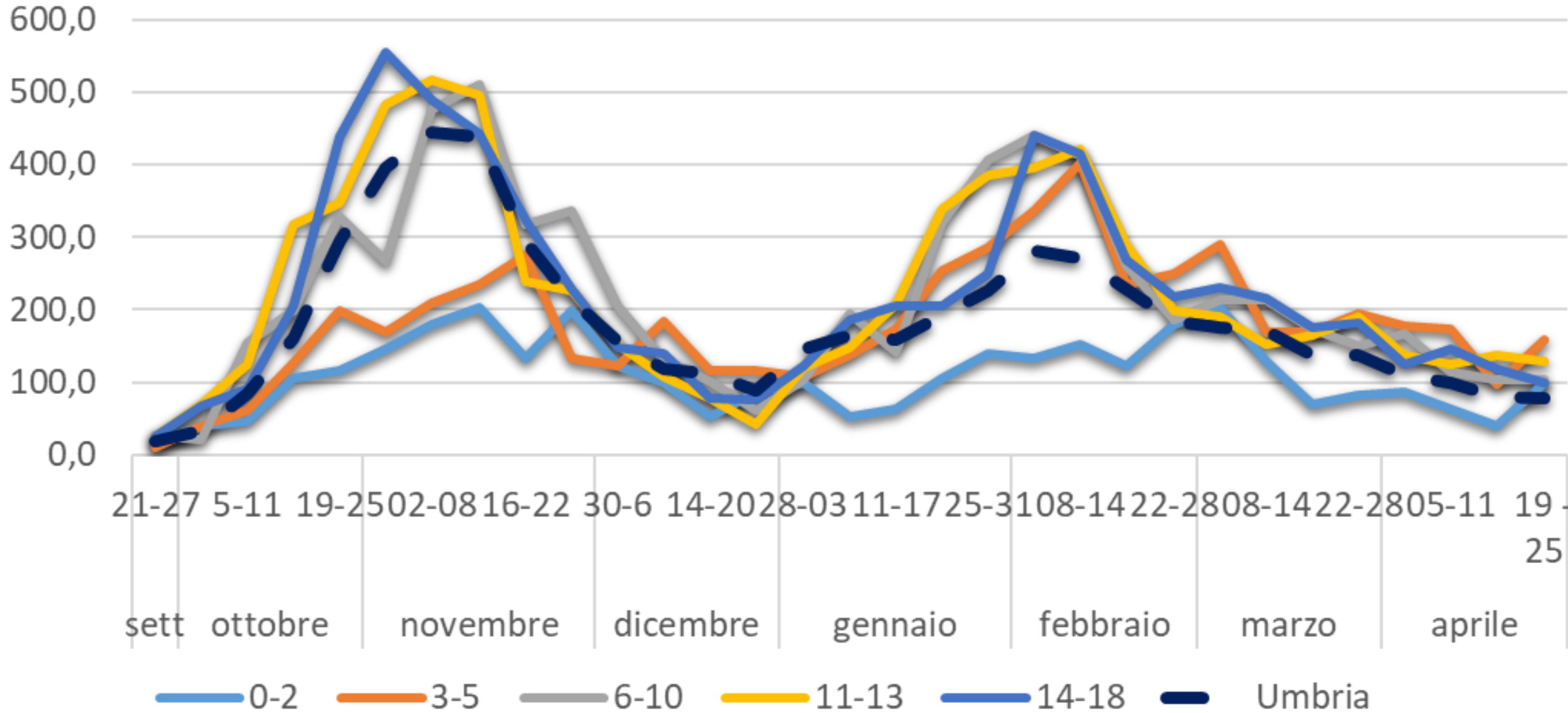


Rapporto Positivi/Tamponi per AUSL

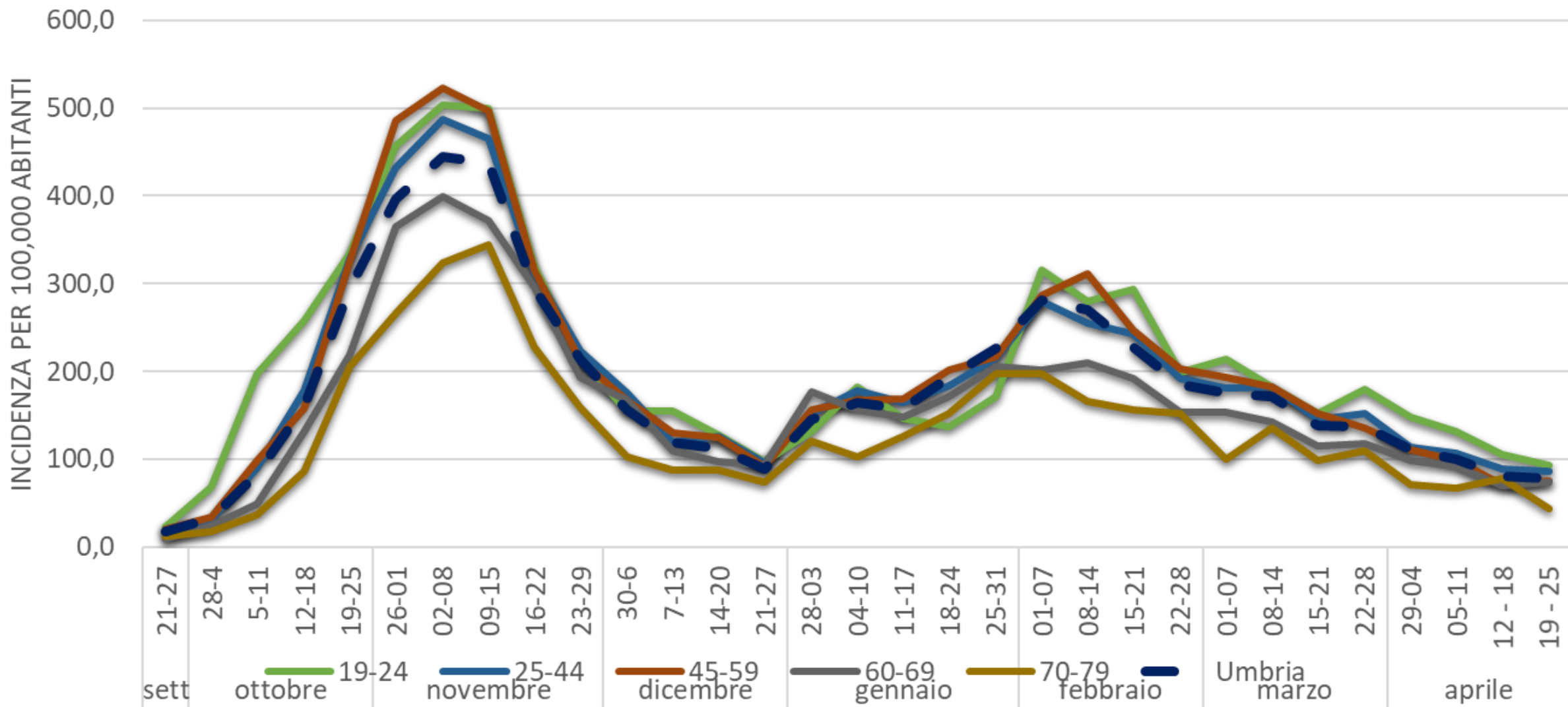


Incidenza settimanale per 100.000 abitanti 0 – 18 anni

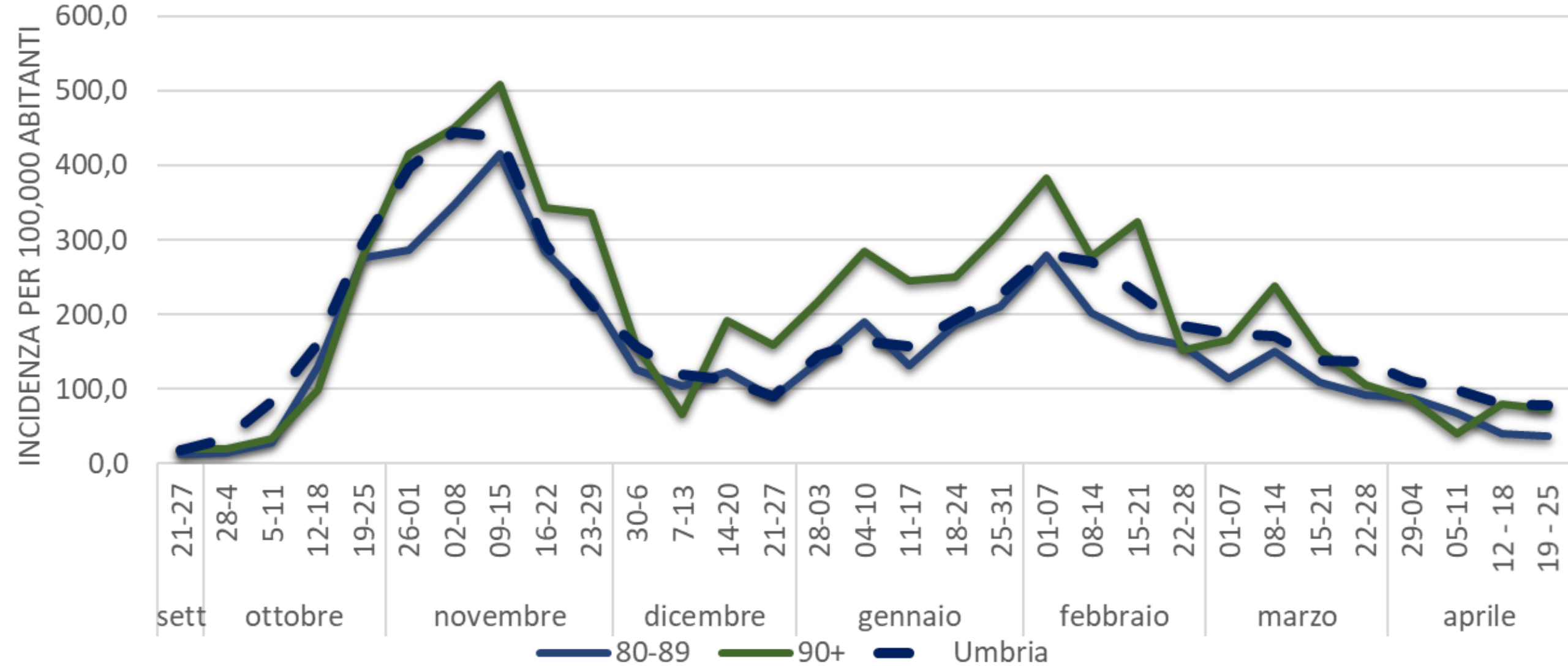
INCIDENZA PER 100,000 ABITANTI



Incidenza settimanale per 100.000 abitanti 19 – 79 anni



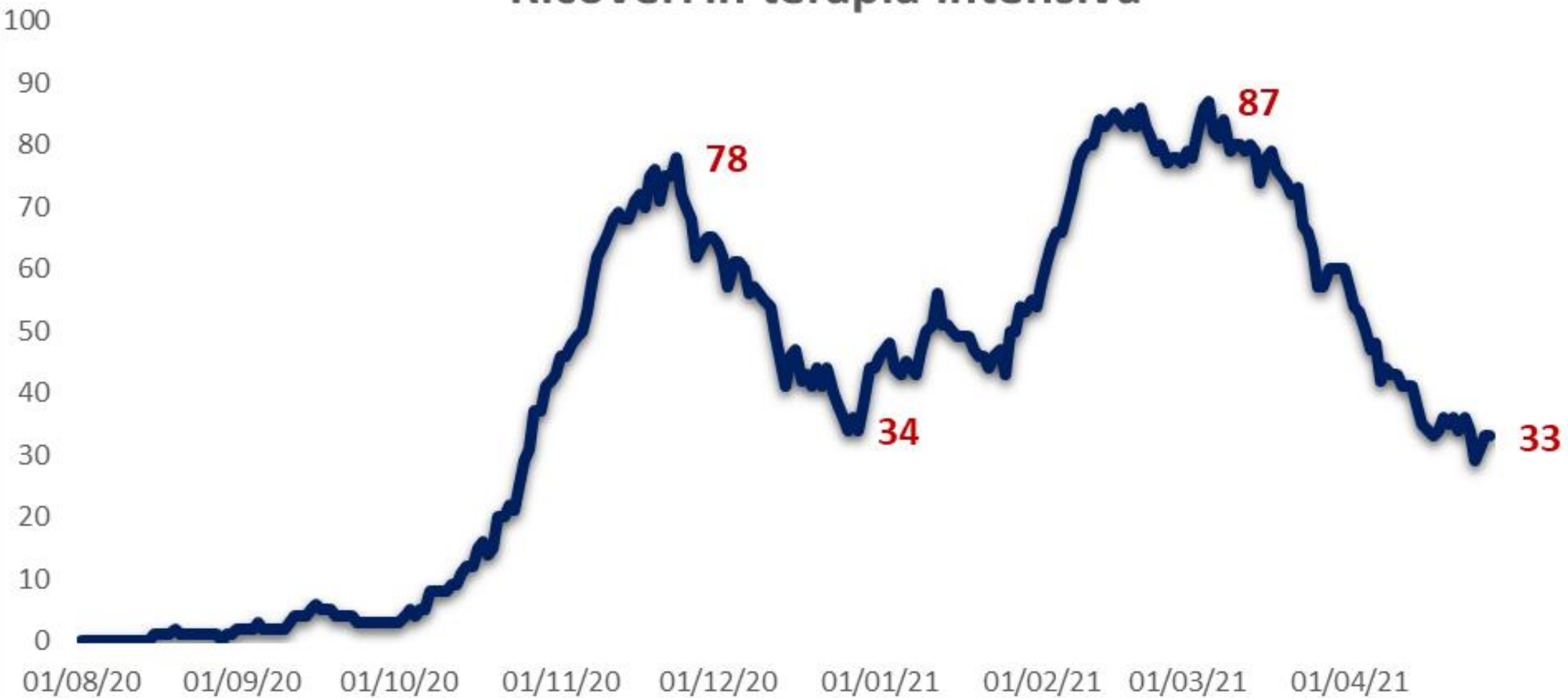
Incidenza settimanale per 100.000 abitanti 80 anni e più



Ricoveri ordinari



Ricoveri in terapia intensiva



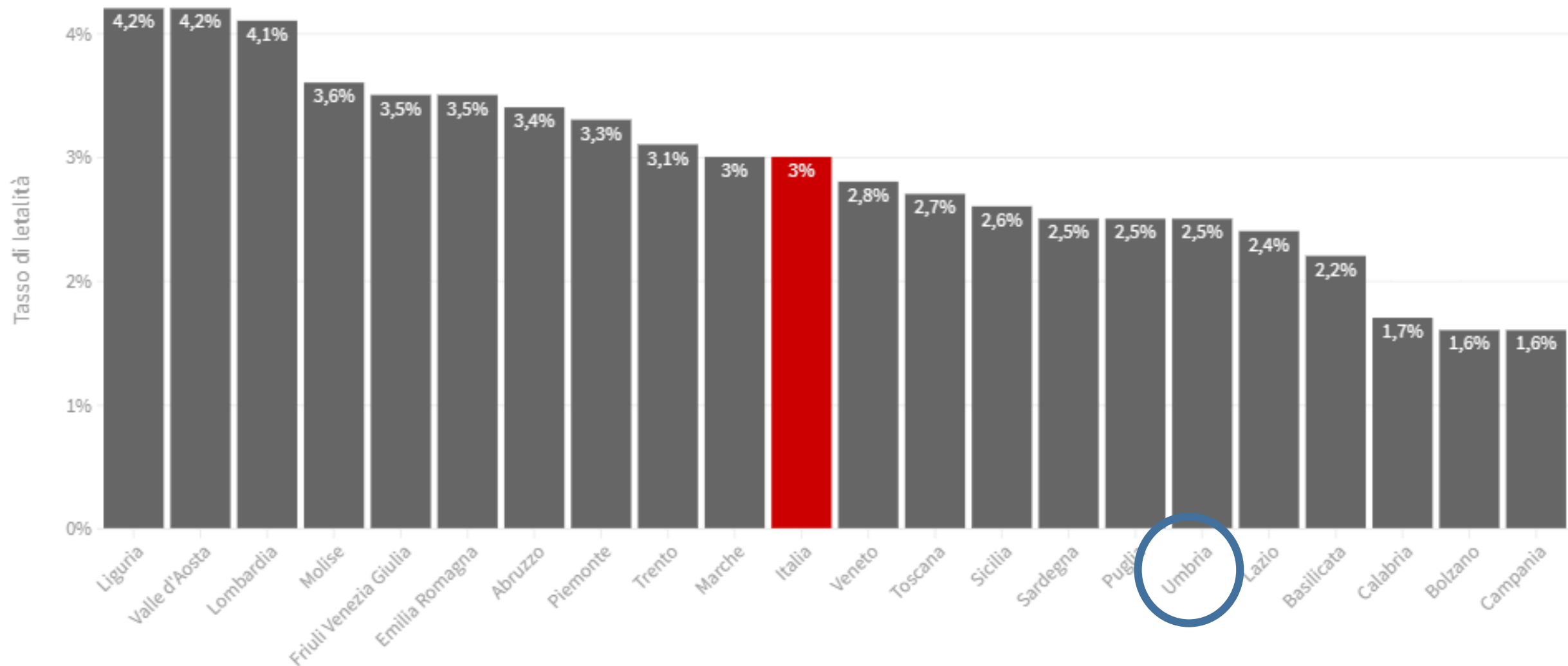
Decessi



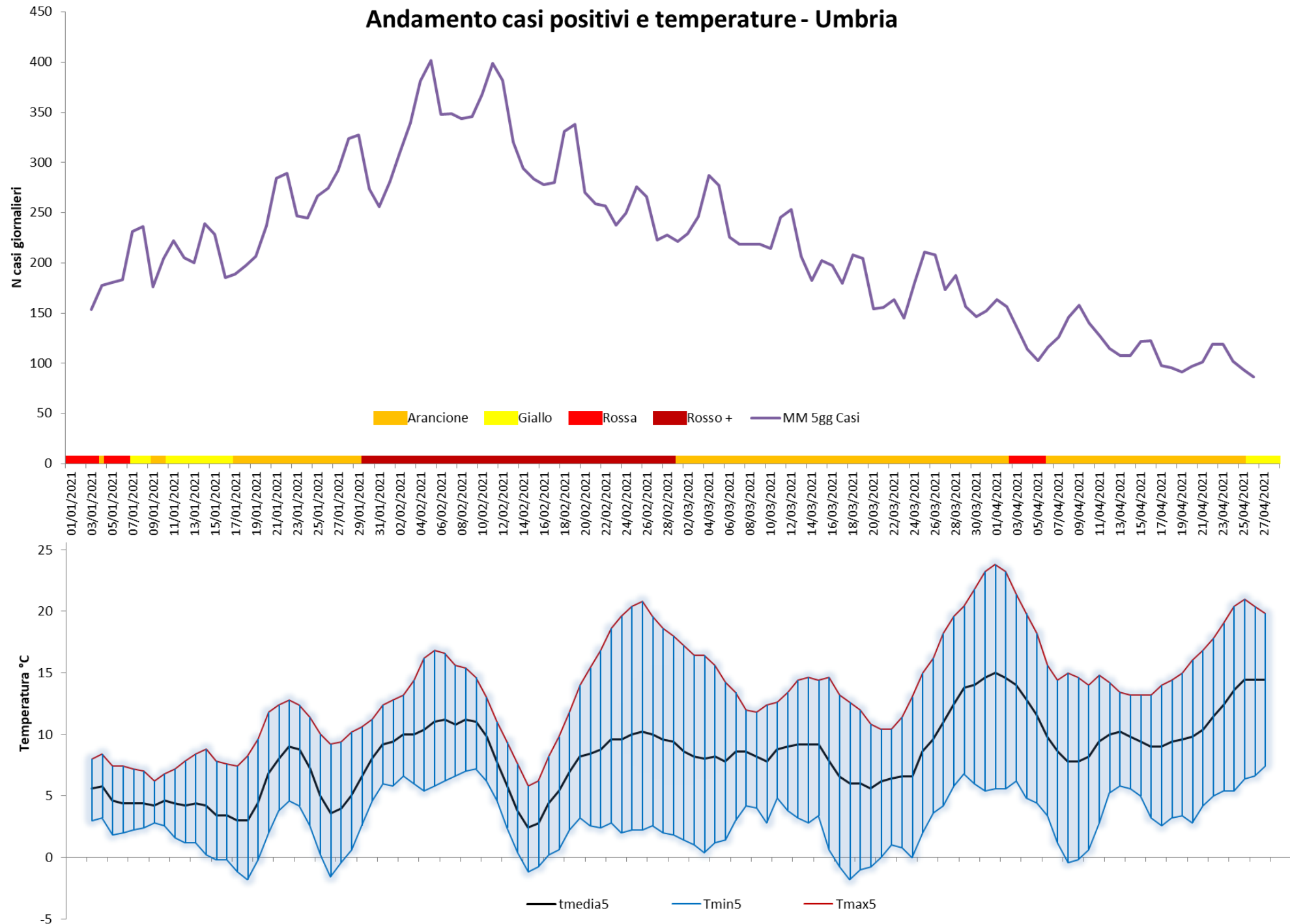
Tasso di letalità regione per regione

Il tasso di letalità è la percentuale di deceduti rispetto al totale di contagiati

Ultimo aggiornamento: 28 aprile 2021. Dati del ministero della Salute



Andamento casi positivi e temperature - Umbria



Incidenza settimanale per fasce d'età e mobilità trasporti - Umbria

